

Linea Stile Italiano

MP collection | MP kollektion | collezione MP | MP collection | MP kollektion | co

Collezione MP

Calce Antica

MP collection | MP kollektion | collezione

ektion | co



colori d'Italia

Linea Stile Italiano

Rasato Antico AMBRA

6232



Rasato Antico ARDESIA

6233



Rasato Antico BRECCIA

6234



Rasato Antico GIADA

6235



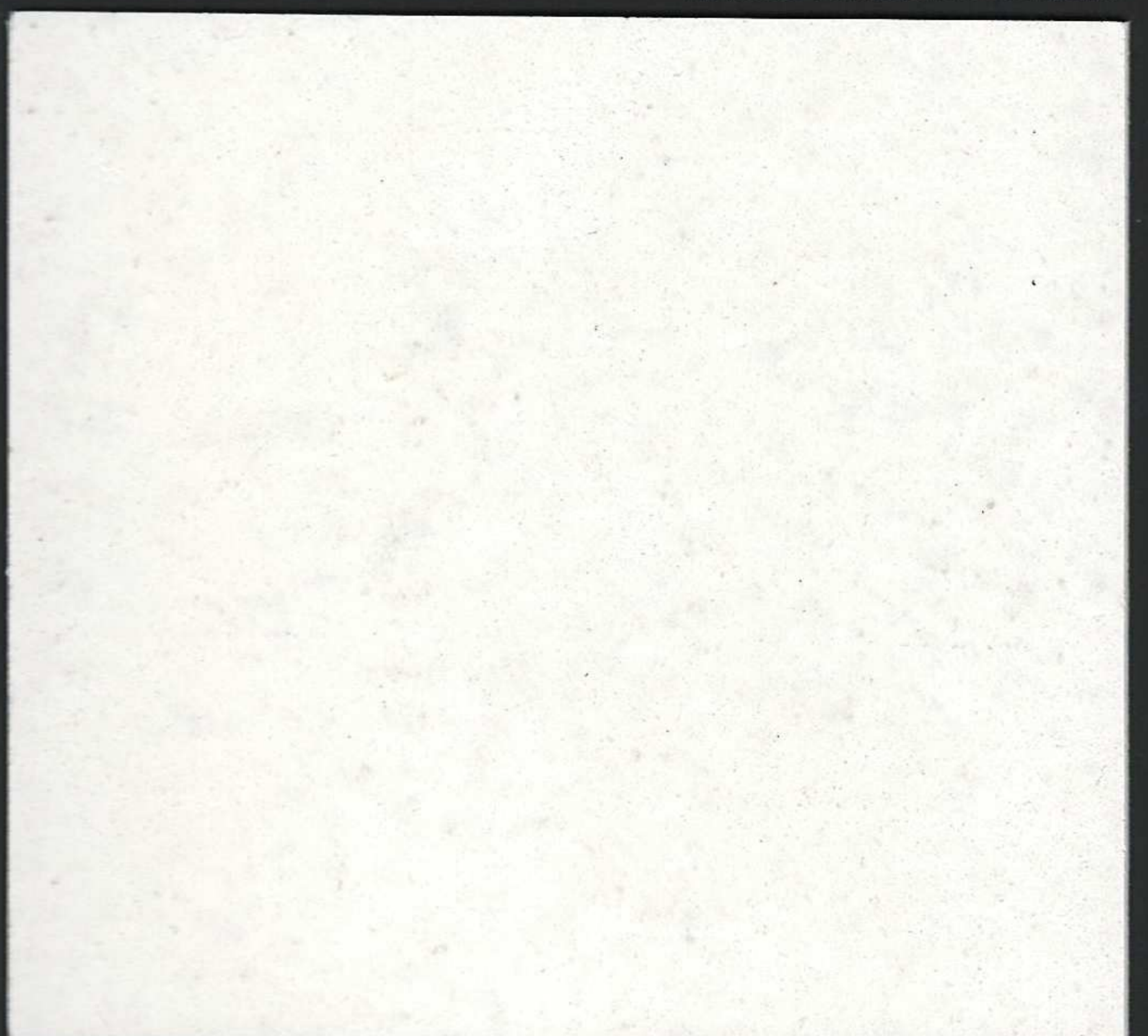
Rasato Antico CORALLO

6236

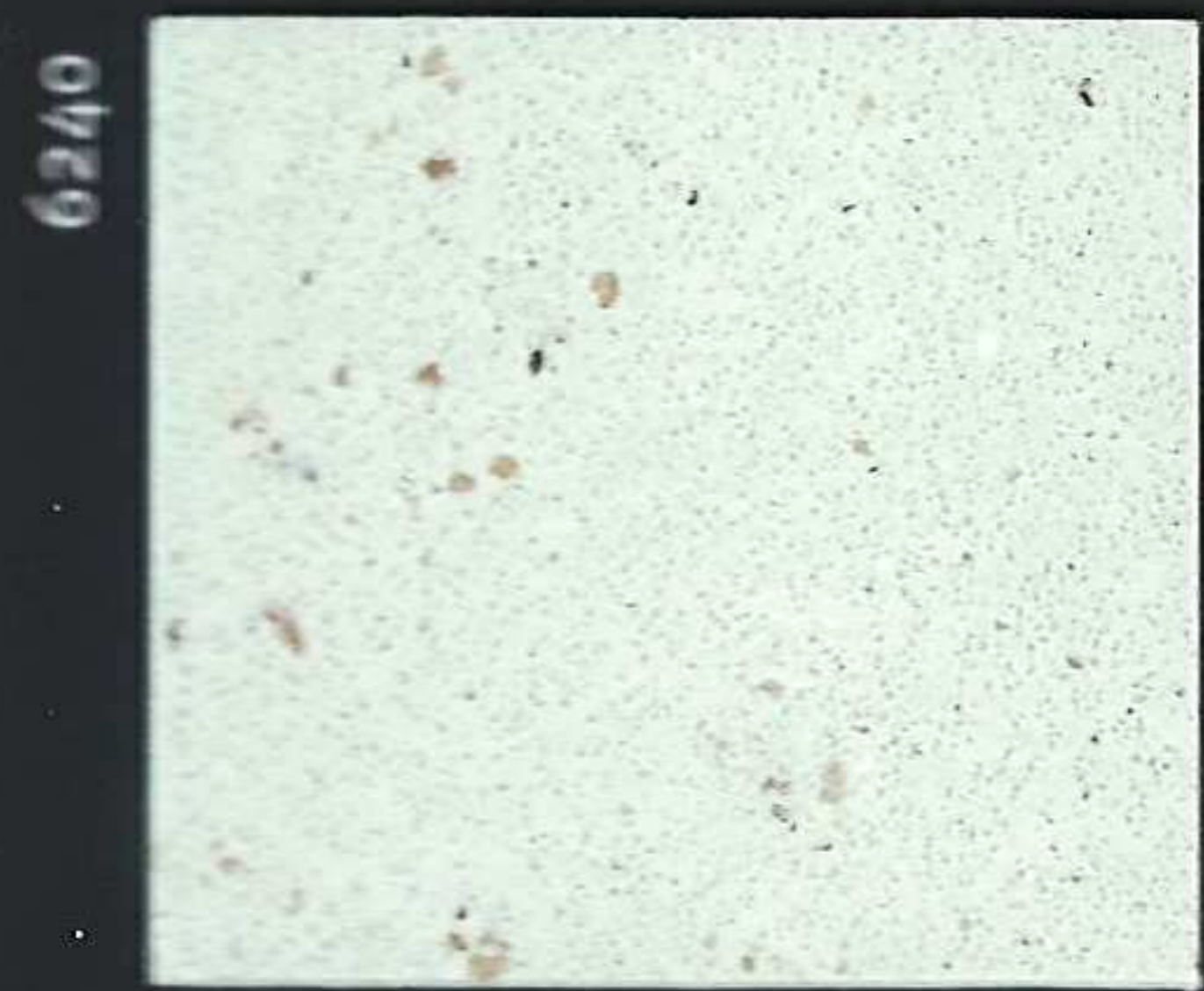


Rasato Antico BOTTICINO

6237



Linea Stile Italiano



Bizantino BRONZO

Bizantino ARGENTO



Bizantino ORO



Linea Stile Italiano

Coccio Fiorentino

6253



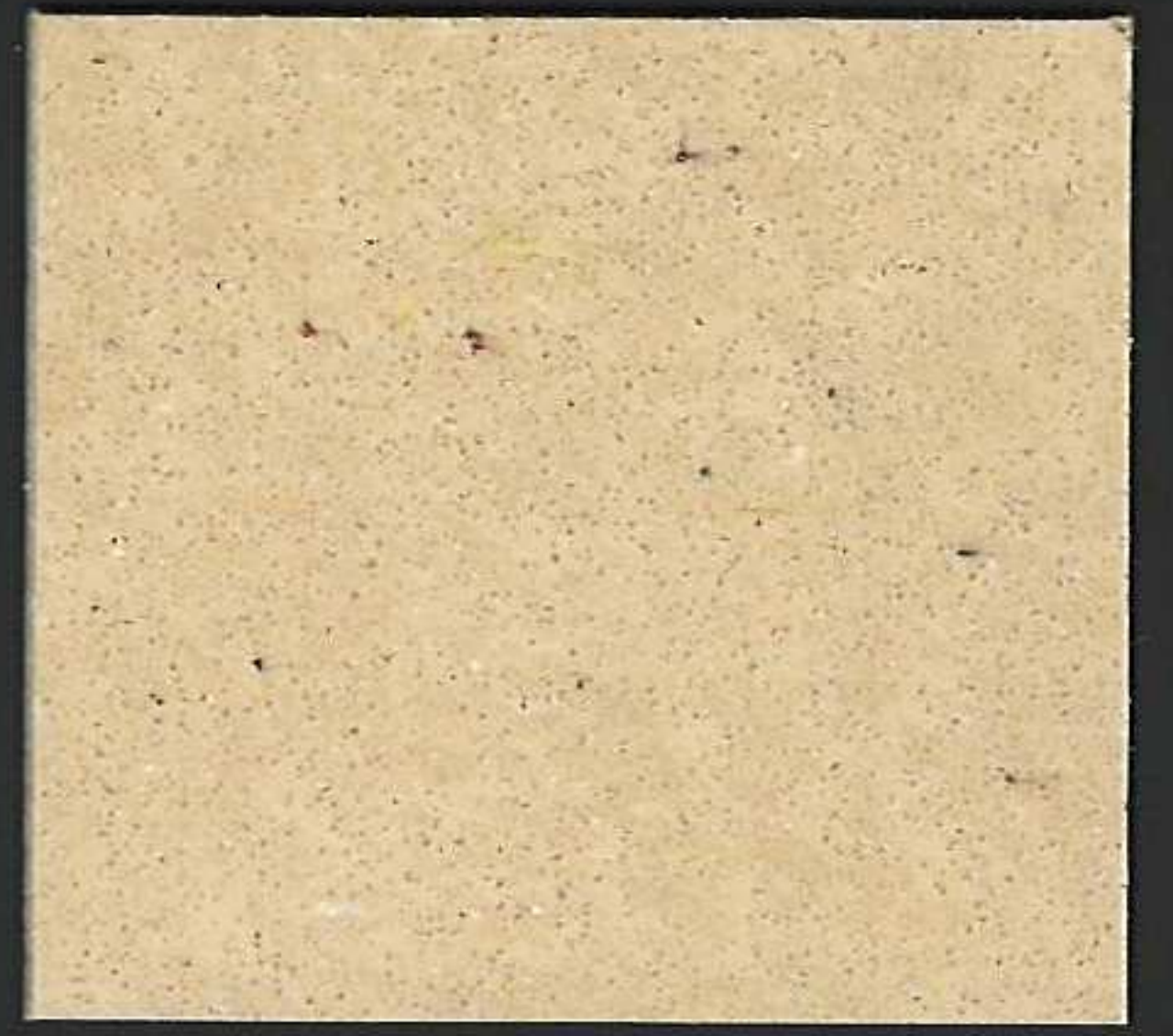
6254



6255



6256



6257



6258



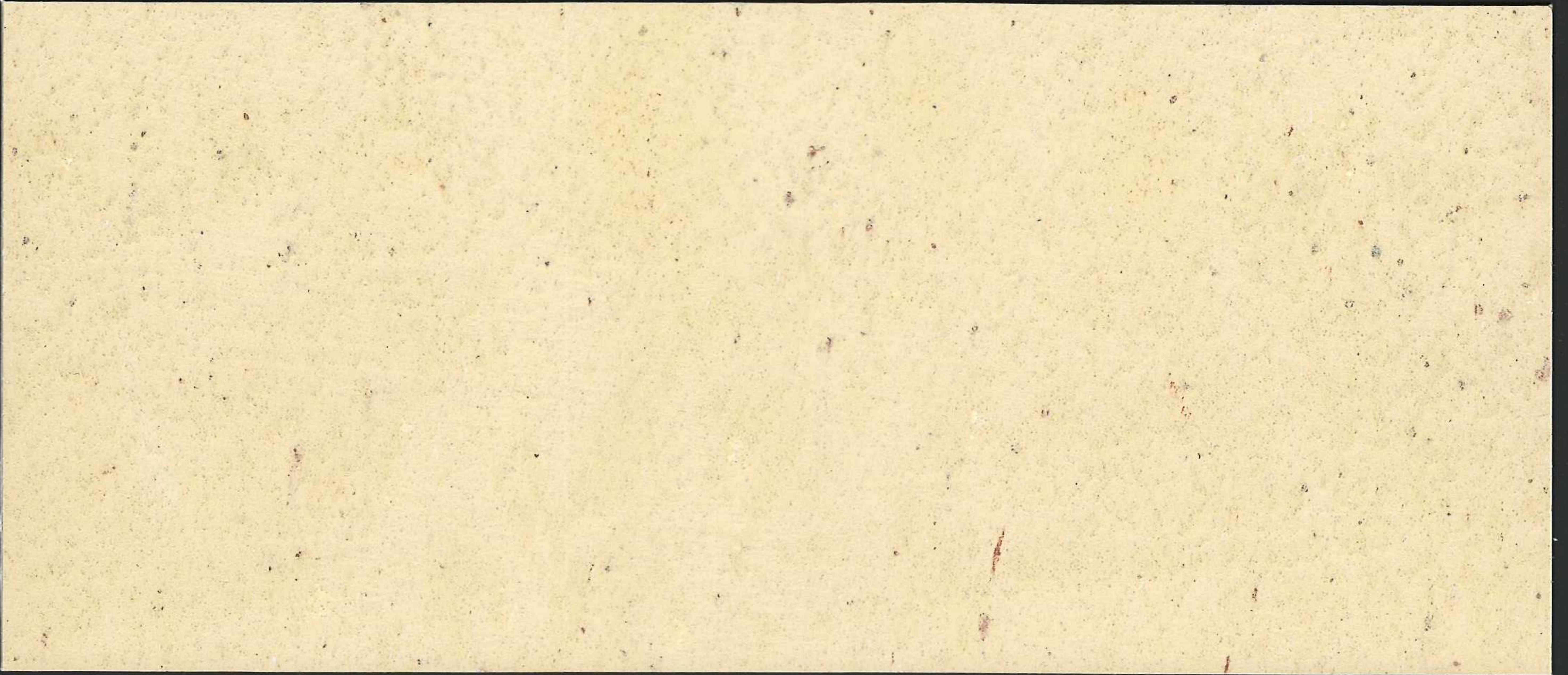
6259



6260



6261



6262



6263



6264



6265



6266



6267



6268



6269



Linea Stile Italiano

MP collection | MP kollektion | collezione MP | MP collection | MP kollektion

Collezione MP

Calce Antica



MP col... ione MP | MP collection | MP kollektion



art. 0878 RASATO ANTICO

Rasato di puro grassello di calce e graniglie di marmo a finitura liscia traslucida.

CONFEZIONI:
20 Kg

art. 0852 BIZANTINO ARGENTO

art. 0858 BIZANTINO ORO

art. 0859 BIZANTINO BRONZO

Rasato di puro grassello di calce con riflessi metallici brillanti.

CONFEZIONI:
20 Kg - 5 Kg

art. 0853 COCCIO FIORENTINO

Rasato di puro grassello di calce e cocchio pesto a finitura liscia opaca.

CONFEZIONI:
20 Kg - 5 Kg



art. 0878 RASATO ANTICO

Revêtement à base de chaux aérienne et de poudre de marbre, finition lisse et semi-brillant.

CONDITIONNEMENT:
20 kg

art. 0852 BIZANTINO ARGENTO

art. 0858 BIZANTINO ORO

art. 0859 BIZANTINO BRONZO

Revêtement à base de chaux aérienne à reflets métalliques brillants.

CONDITIONNEMENT:
20 Kg - 5 Kg

art. 0853 COCCIO FIORENTINO

Revêtement à base de chaux aérienne et terre cuite pilée, finition mate, aspect lisse

CONDITIONNEMENT:
20 Kg - 5 Kg



Item 0878 RASATO ANTICO

Natural lime based polished plaster, marble finish, for elegant and posh atmospheres.

PACKAGES:
20 Kg

Item 0852 BIZANTINO ARGENTO

Item 0858 BIZANTINO ORO

Item 0859 BIZANTINO BRONZO

Natural pure lime polished plaster with sparkling metallic reflections.

PACKAGES:
20 Kg - 5 Kg

Item 0853 COCCIO FIORENTINO

Natural pure lime and crushed terracotta polished plaster for a smooth matt finish

PACKAGES:
20 Kg - 5 Kg



Item 0878 RASATO ANTICO

天然石灰基礎經打磨、光後，營造出大理石裝飾效果、高雅和豪華的氣派。

包裝:
20公斤

Item 0852 BIZANTINO ARGENTO

Item 0858 BIZANTINO ORO

Item 0859 BIZANTINO BRONZO

純天然石灰經打磨、光後營造出閃閃發光的金屬節射。

包裝:
20公斤 - 5公斤

Item 0853 COCCIO FIORENTINO

純天然石灰和粉碎紅陶經、光後營造出光滑啞光效果

包裝:
20公斤 - 5公斤



арт. 0878 RASATO ANTICO

Шпатлевка на основе известкового теста с мраморной крошкой, образует гладкую полуглянцевую поверхность

УПАКОВКА:
20 кг

арт. 0852 BIZANTINO ARGENTO

арт. 0858 BIZANTINO ORO

арт. 0859 BIZANTINO BRONZO

Шпатлевка на основе известкового теста с яркими металлическими бликами.

УПАКОВКА:
20 кг - 5 кг

арт. 0853 COCCIO FIORENTINO

Шпатлевка на основе известкового теста и толченой терракоты, создающая гладкий, матовый финишный слой.

УПАКОВКА:
20 кг - 5 кг



Le tonalità qui riprodotte debbono considerarsi, per ovvi motivi tecnici, indicative. MP consiglia una verifica del colore scelto tramite un campione dal vivo.

For obvious technical reasons, the colours shown here must be considered to be purely indicative. MP recommends sample trials with the colour chosen.

Die hier reproduzierten Farbtöne müssen aus offensichtlichen technischen Gründen als nur annähernd angesehen werden. MP empfiehlt eine Überprüfung der gewählten Farbe anhand eines Testfeldes.

Pour des motifs techniques évidents, les tonalités reproduites sur ces pages doivent être considérées comme indicatives. MP conseille de faire un essai pour vérifier la couleur choisie.

Zbog tehničkih razloga, prezentirani tonaliteti boja smatraju se oglednima. Mp savjetuje da probate izabranu boju neposredno na maloj površini.

В связи с очевидными техническими ограничениями, воспроизведенные здесь тона должны считаться приблизительными. Компания MP рекомендует проверять выбранный цвет, используя "живой" образец.

Посочените тоналности, поради очевидни технички причини, треба да се считат за ориентировъчни. MP препоръчва проверка на избрания цвят посредством реален образец.

الألوان الميينة هنا يجب اعتبارها لأسباب فنية تقديرية. تنصح شركة MP بعمل تجربة للون المختار بواسطة عينة حية.

鉴于明显的技术原因，这里再现的颜色应视为近似的。MP建议亲现场取样来核实所选择的颜色。

Per quanto non indicato si rimanda alla relativa scheda tecnica e scheda di sicurezza del prodotto.

For any information not given here, please refer to the respective technical information sheet and product safety sheet.

Für alles, was nicht angegeben ist, wird auf das zugehörige Technische Formblatt und Sicherheitsformblatt des Produktes verwiesen.

Pour toute information supplémentaire, consulter la fiche technique et la fiche de sécurité du produit.

Svi navedeni podatci nalaze se u tehničkom i sigurnosnom listu proizvoda.

Для неуказанных характеристик делается отсылка к соответствующей карте технических характеристик и карте безопасности изделия.

За всичко не посочено, се обръщайте за информация към съответната техническа карта и бюлетина за безопасна експлоатация на продукта.

بخصوص المواضع الغير ميينة هنا، يجب مراجعة البطاقة الفنية وبطاقة أمان المنتج.

关于没有说明的信息，请参考相关的技术表和产品安全数据表。

AZIENDA CON SISTEMA
DI GESTIONE QUALITÀ
CERTIFICATO DA DNV GL
= ISO 9001 =



Colorificio MP s.r.l.
via G. Pastore, 2
47922 Rimini (RN) - ITALY
Tel. +39.0541.734086 Fax +39.0541.734282
mp@colorificiomp.it
mp@mp-paints.com
www.colorificiomp.it
www.mp-paints.com



Applicazione Rasato Antico, Bizantino, Coccio Fiorentino



Rasatura con Plastuc Tipo A (Opzionale)
Levelling with Plastuc Tipo A (Optional)



Mano di fondo con Smartcoat grana 0,1 mm
Ground coat with Smartcoat grain 0,1 mm



Applicare 1° strato di Rasato Antico, Bizantino o Coccio Fiorentino con frattone d'acciaio.
Apply 1st layer of di Rasato Antico, Bizantino or Coccio Fiorentino by stainless steel trowel.



Applicare strato finale di Rasato Antico, Bizantino o Coccio Fiorentino lamando la superficie con con frattone d'acciaio.
Apply final layer of Rasato Antico, Bizantino or Coccio Fiorentino, blading (trowel at a 30° angle) the surface by stainless steel trowel.

SA/
VERAGE
MANI /
RES

2-4 m²/Kg

15-20 m²/l

2-3 m²/Kg

2-3 m²/Kg

1-2

1

1-2

1