

Colorificio MP
Sponsor Ufficiale

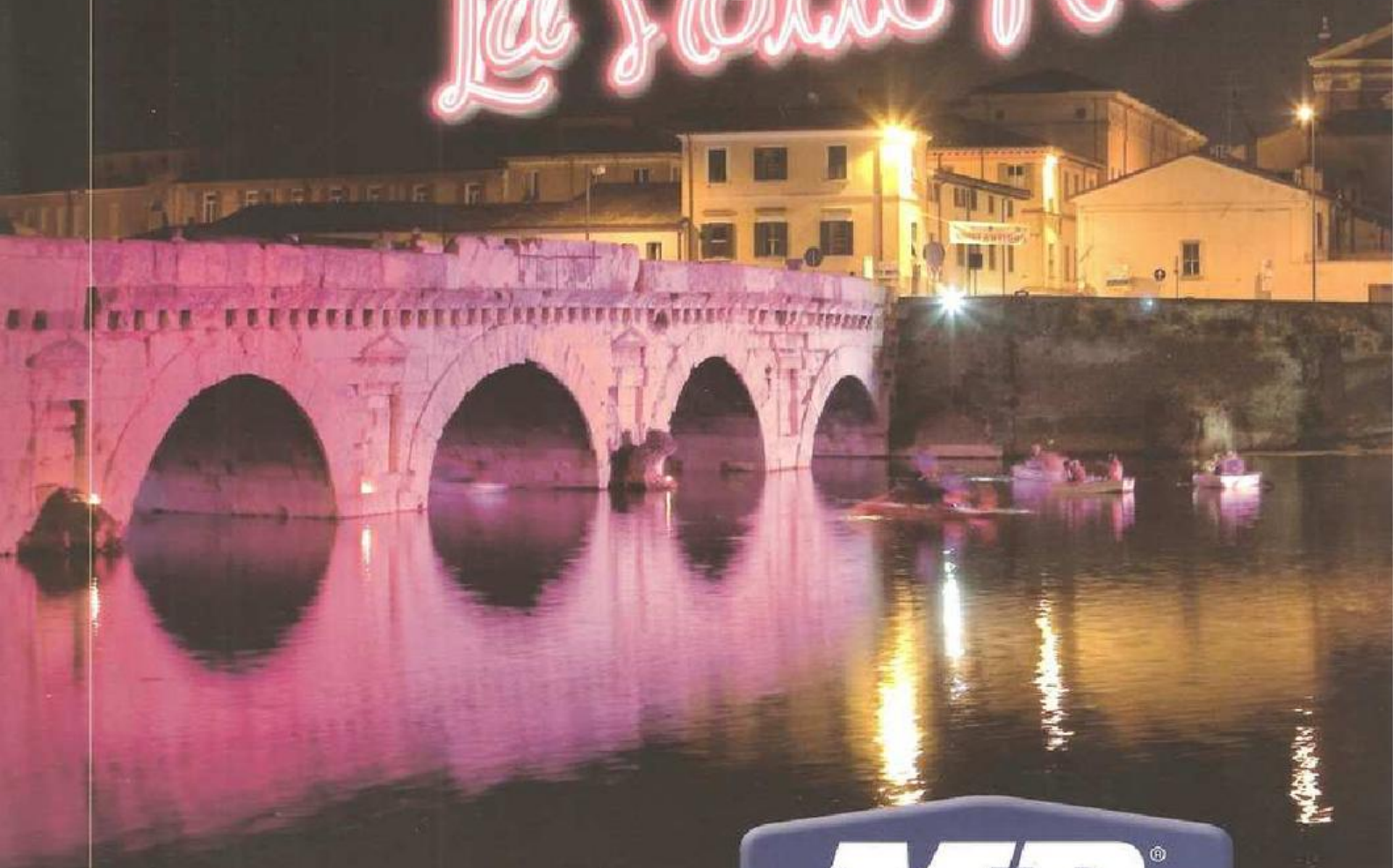


Linea Stile Italiano

collection I MP kollektion I collezione MP I MP collection I MP kollektion I colle

Collezione MP

La Notte Rosa



collection I MP kollektion I collezione MP on I colle



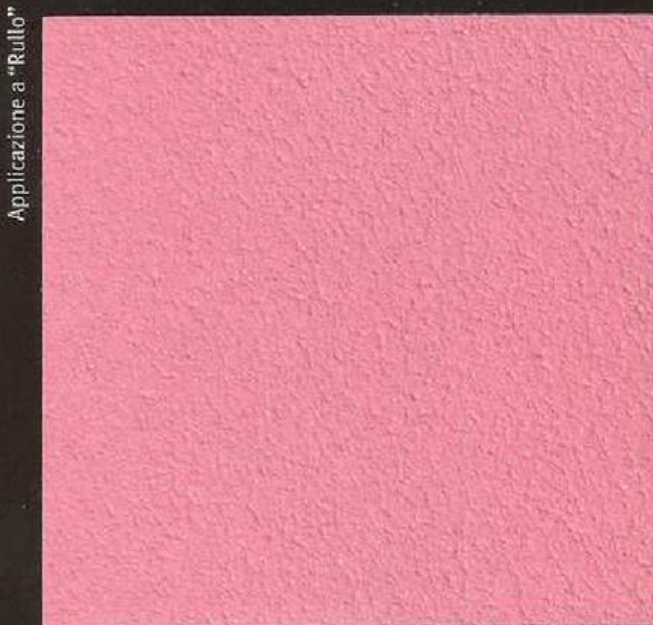
the Italian Style





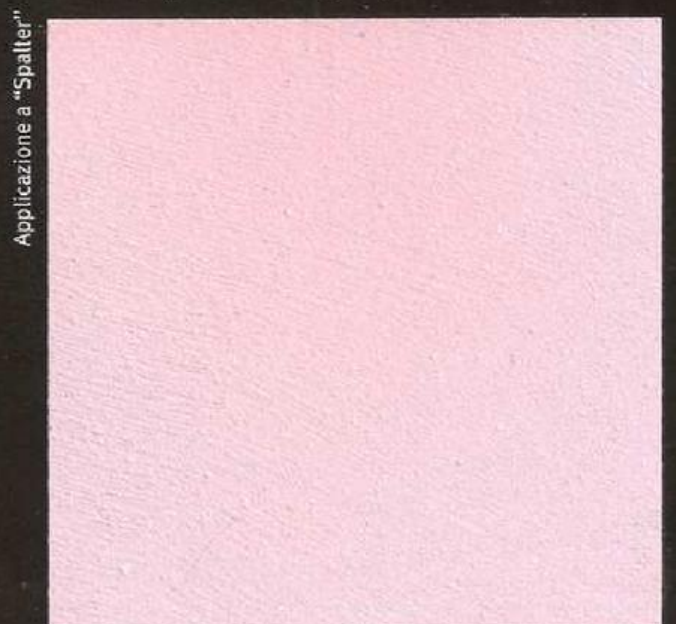
Riccione 47838

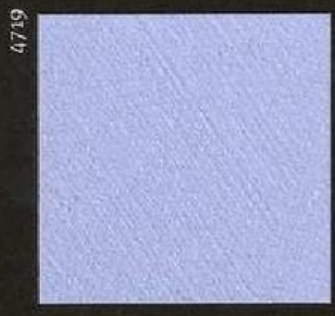
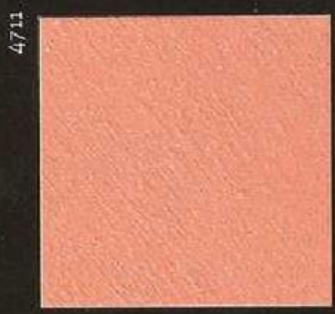
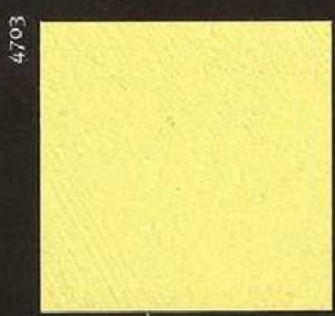
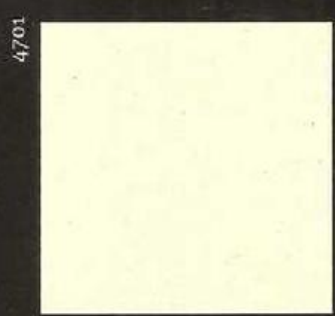
Misano 47843



Cattolica 47841

Bellaria Igea Marina 47814





4731



4732



4733



4734



4735



4736



4737



4738



4739



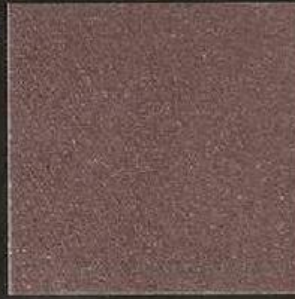
4740



4741



4742



4743



4744



4745



4746



4747



4748



4749



4750



4751



4752

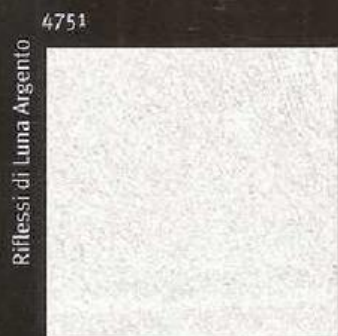


4753



4754





Linea Stile Italiano



art. 0842 La Notte Rosa®

Patina decorativa all'acqua effetto "cielo stellato".

IMPIEGO:
Finitura di alta qualità per arredo di interni, con riflessi brillanti molto caratteristici.

APPLICAZIONE:
Applicare due mani di LA NOTTE ROSA® a guanto, a rullo a pelo raso oppure con spatler a pennellate incrociate. Quest'ultimo effetto, in seconda mano, può essere lasciato a finire oppure in fase di appassimento può essere lavorato con spatola di plastica morbida per ottenere una finitura più raffinata.

RESA 1 MANO:
9-10 m²/l = 0,110 - 0,100 l/ m²

TINTE:
Collezione LA NOTTE ROSA®:
- 53 colori

CONFEZIONI:
4 l - 1 l



art. 0842 La Notte Rosa®

"Starry Sky effect" decorative water based patina.

USE:
High quality finish for interior decoration, with very characteristic shiny reflections.

APPLICATION:
Apply two coats of LA NOTTE ROSA® using a short bristle roller, glove or with a spalter brush crossing the strokes. If the product is applied with a spalter brush, it's possible to obtain a more elegant finish by working the surface with a soft plastic spatula when the paint is drying.

COVERAGE (1 COAT):
9-10 m²/l = 0,110 - 0,100 l/ m²

COLOURS:
LA NOTTE ROSA® colour collection:
- 53 colours

PACKAGING:
4 l - 1 l



art. 0842 La Notte Rosa®

Декоративная водяная краска с эффектом "звездного неба" воссоздает атмосферу летней ночи на Ривьере Римини.

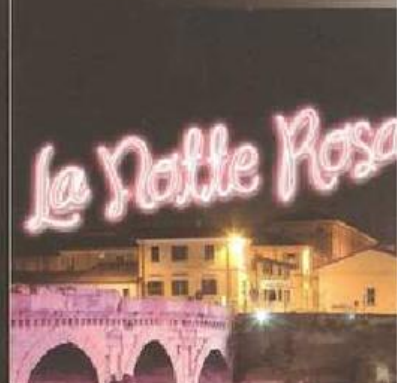
ПРИМЕНЕНИЕ:
Материал высокого качества для отделки помещений с глянцевыми и яркими отблесками.

НАНЕСЕНИЕ:
Нанести два слоя краски LA NOTTE ROSA® перчаткой, валиком с коротким ворсом или кистью спалтер перекрестными мазками. При последнем способе нанесения второй слой может быть оставлен начисто или же во время подсыхания может быть обработан мягким шпателем для получения изысканной отделки.

РАСХОД НА 1-Й СЛОЙ:
9-10 м²/л = 0,110-0,100 л/м²

ЦВЕТА:
Коллекция LA NOTTE ROSA®:
- 53 цвета

УПАКОВКА:
4 л - 1 л



Le tonalità qui riprodotte debbono considerarsi, per motivi tecnici, indicative. MP consiglia una verifica del colore scelto tramite un campione dal vivo.
For obvious technical reasons, the colours shown here must be considered to be purely indicative. MP recommends sample trials with the colour chosen.
Die hier reproduzierten Farbtöne müssen aus offensichtlichen technischen Gründen als nur annähernd angesehen werden. MP empfiehlt eine Überprüfung der gewählten Farbe anhand eines Testfeldes.
Pour des motifs techniques évidents, les tonalités reproduites sur ces pages doivent être considérées comme indicatives. MP conseille de faire un essai pour vérifier la couleur choisie.
Zbog tehničkih razloga, prezentirani tonaliteti boja smatraju se oglednima. Mp savjetuje da probate izabra boju neposredno na maloj površini.
El color que se reproduce en esta imagen es, por razones técnicas, meramente indicativo. Se recomienda verificar el color elegido mediante un campo de prueba.
Продукты, изображенные на этой странице, являются образцами. Рекомендуется проверить выбранный цвет с помощью "образца" образца.
الألوان الميضية هنا يجب اعتبارها استرشادياً فقط. لا يمكن تأكيد الألوان بشكل نهائي إلا بعد اختبارها على مساحة صغيرة. MP.

Per quanto non indicato si rimanda alla relativa scheda tecnica e scheda di sicurezza del prodotto.
For any information not given here, please refer to the respective technical information sheet and product safety sheet.
Für alles, was nicht angegeben ist, wird auf das zugehörige Technische Formblatt und Sicherheitsformblatt des Produktes verwiesen.
Pour toute information supplémentaire, consulter la Fiche technique et la fiche de sécurité du produit.
Svi ne navedeni podatci nalaze se u tehničkom i sigurnosnom listu proizvoda.
Детальні характеристики даного продукту можна знайти в технічній картці та в листі безпеки відповідного продукту.
يحتوي هذا الموضوع على معلومات غير مكتملة. يجب مراجعة بطاقة التقنية لطباعة هذا المنتج.

AZIENDA CON SISTEMA DI GESTIONE QUALITÀ CERTIFICATO DA DNV = ISO 9001 =



Colorificio MP s.r.l.
via G. Pastore, 2 (z.a. Viserba)
47922 Rimini (RN) - ITALY
Tel. +39.0541.734086 Fax +39.0541.734282
mp@colorificioimp.it
www.colorificioimp.it
www.mp-paints.com



CICLO / CYCLE	MANO / COAT	APPLICAZIONE / APPLICATION	RESA PER 1 MANO / 1 COAT COVERAGE
Smart Coat grana Extrafine	1 mano / coat	Pennello - rullo / Brush - roller	6/8 m ² /l
Notte Rosa	2 mani / coats	con speciali utensili "spalter", "art-spatula", "guanto", "rullo a pelo raso" a seconda della tecnica utilizzata / Depending on the technique use, apply with the following special tools: "spalter", "art-spatula", "glove" "short bristle roller".	9/10 m ² /l
Riflessi di Luna (ove richiesto)	1 mano / coat	Con guanto / By Glove	16/20 m ² /l