

Linea Stile Italiano

MP collection | MP kollektion | collezione MP | MP collection | MP kollektion | collezione

# Collezione MP Riflessi di Luna<sup>®</sup>



MP collection | MP kollektion | collezione MP | MP collection | MP kollektion | collezione M



*the Italian style*

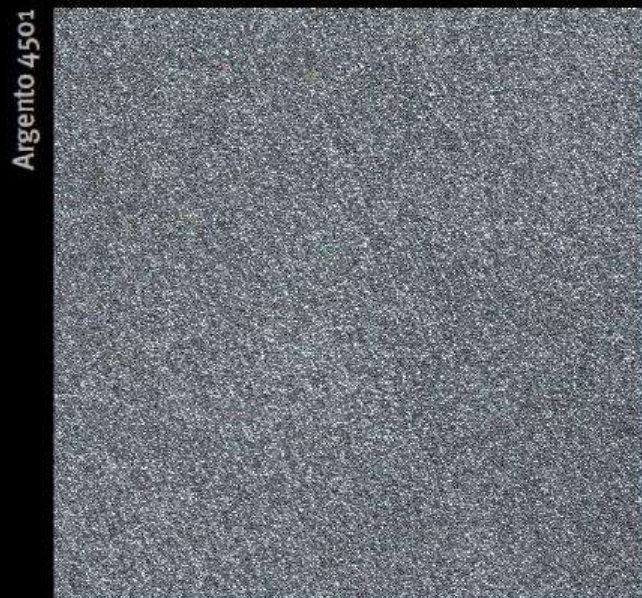


Rasato di calce fine strutturato 6000 con riflessi di Luna Viola

su Base "Marmo di Venezia" 6000



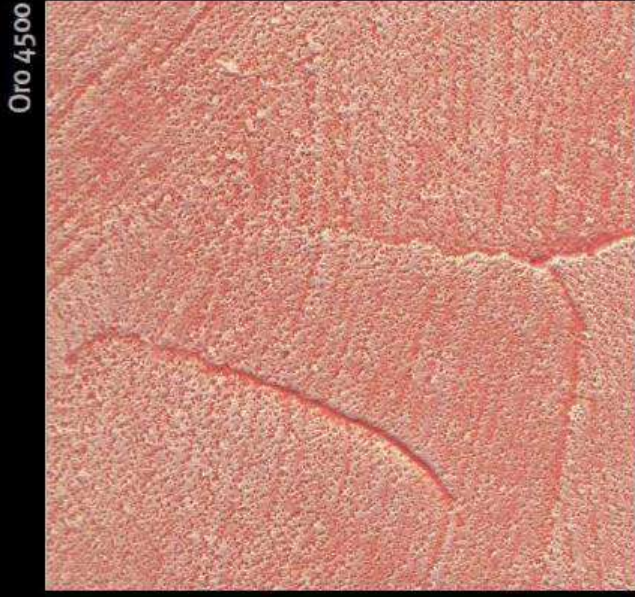
su Base "Sabbia" 6000



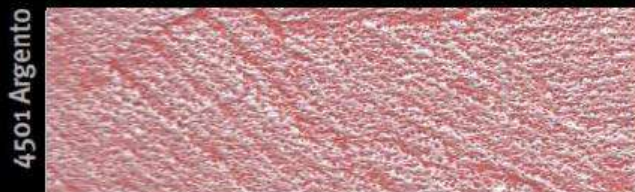
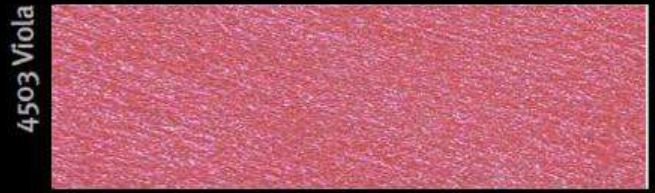
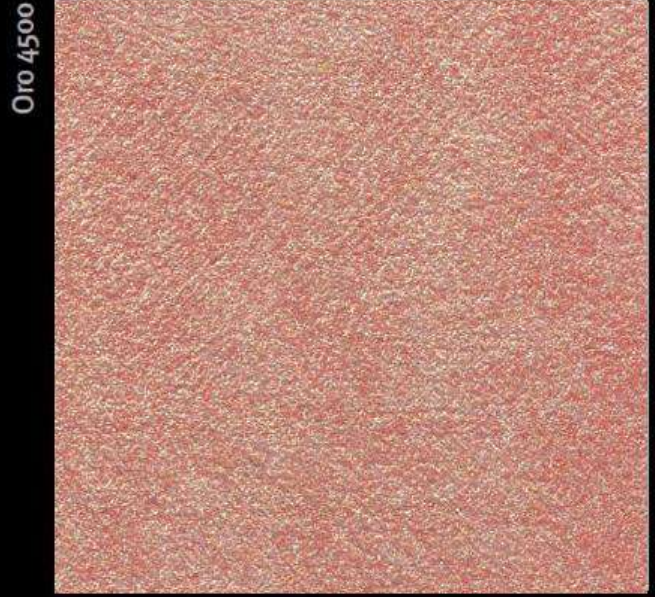


Sabbia 6018 con Riflessi di Luna Blu

su Base "Rasato di Calce Fine Strutturato" 6018



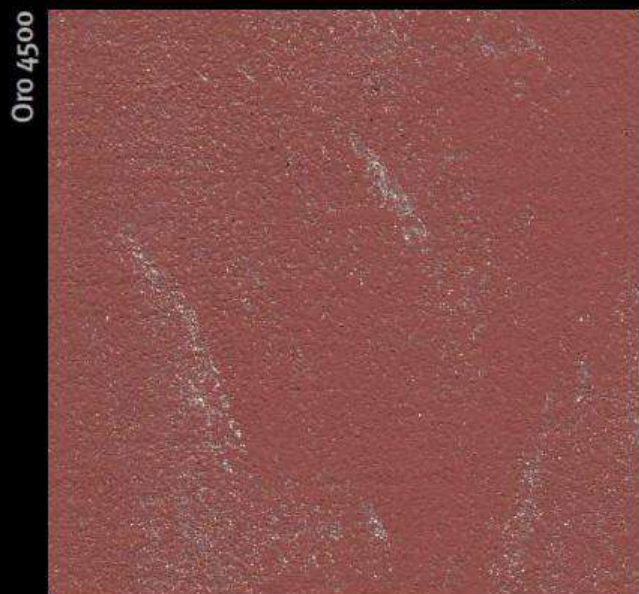
su Base "Sabbia" 6018





Rasato di Calce Fine Lamato 6013 con Riflessi di Luna Oro

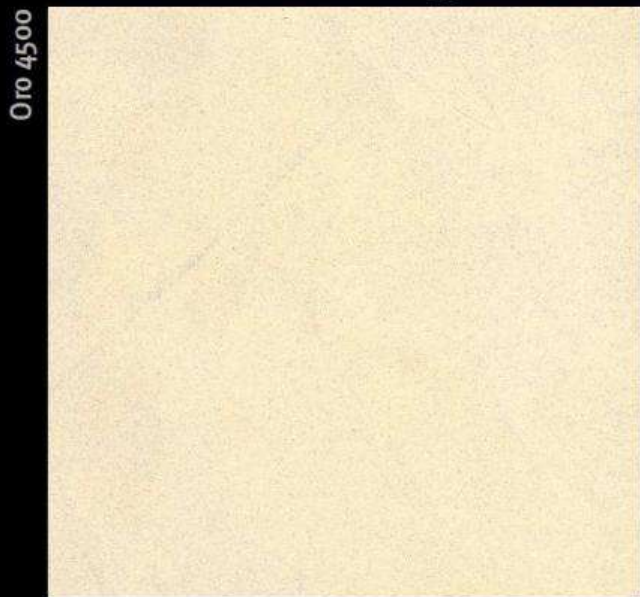
su Base "Rasato di Calce Fine Lamato" 6013



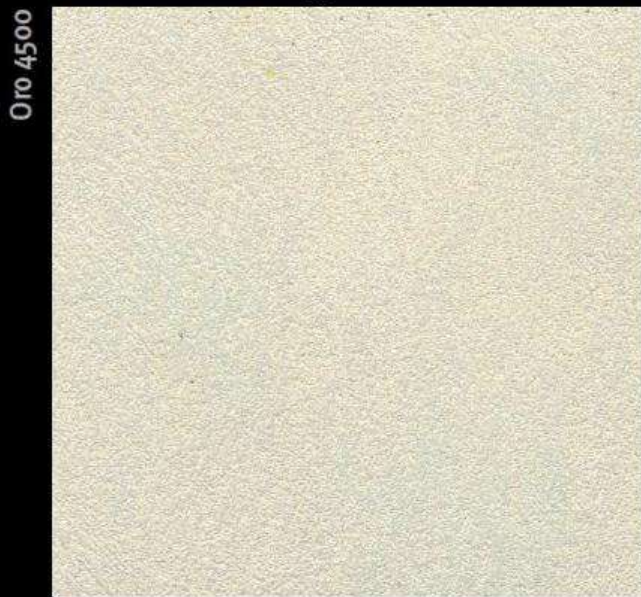
su Base "Sabbia" 6013



su Base "Marmo di Venezia" 6035

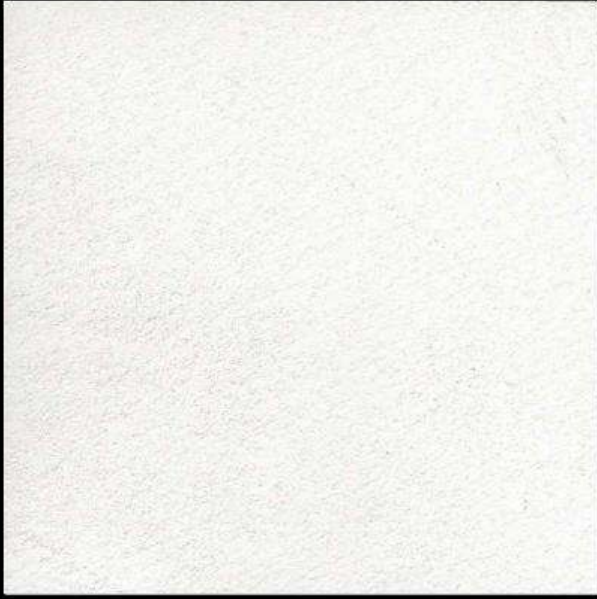


su Base "Sabbia" 6035



su Base "Rasato di Calce Fine Lamato" bianco

Argento 4501



4505 Verde



4504 Blu



4503 Viola



4502 Rosso

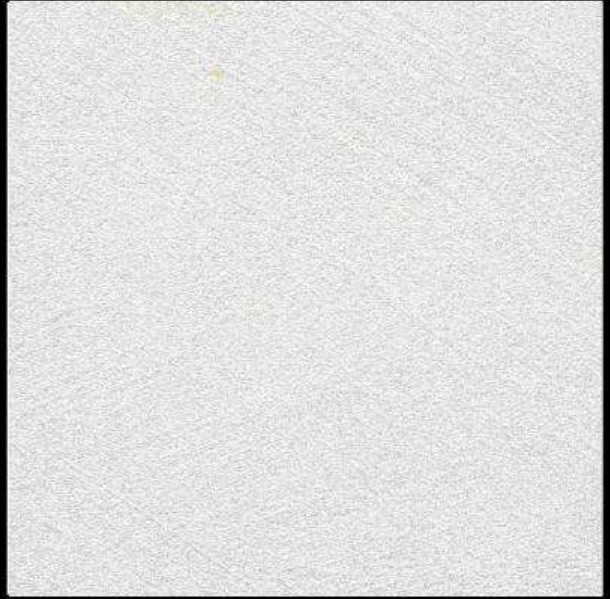


4500 Oro



su Base "Sabbia" bianco

Argento 4501



4505 Verde



4504 Blu



4503 Viola



4502 Rosso



4500 Oro





Sabbia 6054 con Riflessi di Luna Viola

su base "Marmo di Venezia" 6054

Argento 4501



4505 Verde



4504 Blu



4503 Viola



4502 Rosso



4500 Oro



su Base "Sabbia" 6054

Argento 4501



4505 Verde



4504 Blu



4503 Viola

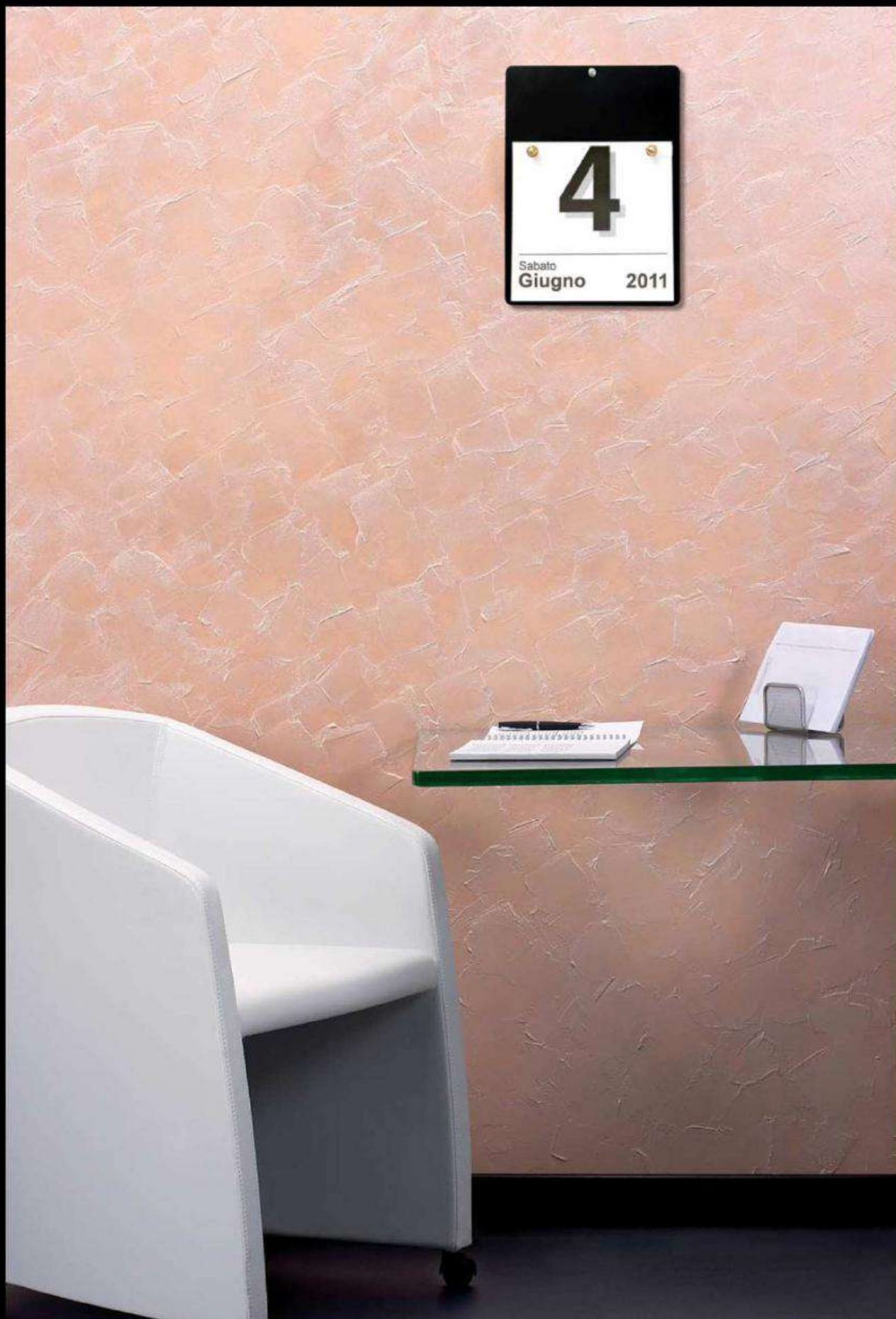


4502 Rosso



4500 Oro



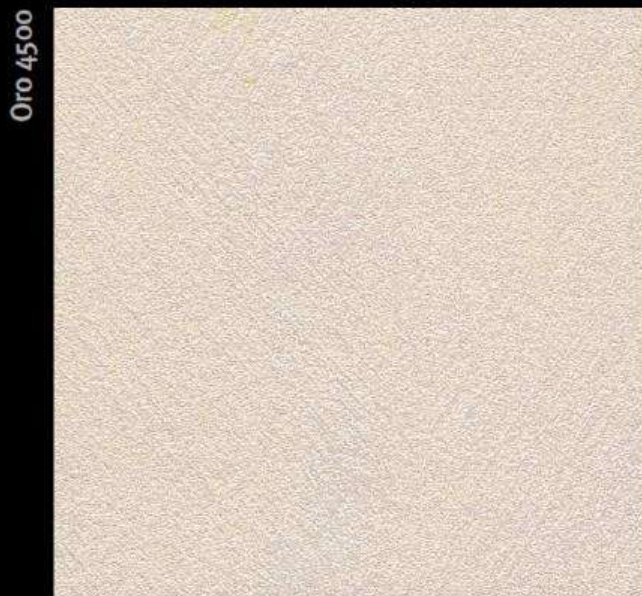


Rasato di Calce Fine Strutturato 6030 con Riflessi di Luna Argento

su Base "Rasato di Calce Fine Strutturato"



su Base "Sabbia" 6030



# Collezione MP

---



NOTTURNO



CUOIO

# Riflessi di Luna®



PENOMBRA



AURORA

**RIFLESSI DI LUNA® su fondo MARMO DI VENEZIA®**  
**RIFLESSI DI LUNA® on a MARMO DI VENEZIA® sublayer**



1- Rasato di Calce Fine (2 mani)  
 Rasato di Calce Fine (2 coats)



2- Marmo di Venezia - 1° mano  
 Marmo di Venezia - 1st coat



3- Marmo di Venezia - 2° mano (lucidatura)  
 Marmo di Venezia - 2nd coat (polishing)



4- RIFLESSI DI LUNA con guanto su  
 Marmo di Venezia  
 RIFLESSI DI LUNA with glove on  
 Marmo Di Venezia sublayer

**RIFLESSI DI LUNA® su fondo RASATO DI CALCE FINE "STRUTTURATO"**  
**RIFLESSI DI LUNA® on a textured RASATO DI CALCE FINE sublayer**



1- Rasato di Calce Fine - 1° mano  
 Rasato di Calce Fine - 1st coat



2- Rasato di Calce Fine - 2° mano  
 strutturato a colpi di spatola  
 Rasato di Calce Fine - 2nd coat  
 strutturato by spatula's strokes



3- RIFLESSI DI LUNA con spugna su  
 Rasato di Calce Fine "strutturato"  
 RIFLESSI DI LUNA with glove on textured  
 Rasato di Calce Fine sublayer

**RIFLESSI DI LUNA® su fondo SABBIA**  
**RIFLESSI DI LUNA® on a SABBIA sublayer**



1- Cover Primer applicazione a pennello (1 mano)  
 Application of Cover Primer with brush (1 coat)



2- Applicazione SABBIA a pennello (2 mani)  
 Application of SABBIA with brush (2 coats)



3- RIFLESSI DI LUNA con guanto su SABBIA  
 RIFLESSI DI LUNA with glove on SABBIA  
 sublayer

**RIFLESSI DI LUNA® su fondo CRAQUELÈ**  
**RIFLESSI DI LUNA® on a CRAQUELÈ sublayer**





art. 0802 RIFLESSI DI LUNA®

Finitura velante decorativa che evoca atmosfere surreali e suggestive con mutevoli riflessi di colore serici e cangianti.

**IMPIEGO:**

RIFLESSI DI LUNA® è il prodotto ideale per creare effetti decorativi di particolare pregio su superfici interne, unitamente ad un'elevata resistenza al lavaggio ed all'usura. Il prodotto si può applicare su muri, porte, superfici in legno o metallo preventivamente preparate.

**APPLICAZIONE:**

RIFLESSI DI LUNA® si può applicare con guanto, spugna, o pennello, su fondi minerali a base calce quali RASATO DI CALCE FINE o MARMO DI VENEZIA, oppure su fondi a base di resine in emulsione, quali EVENTI, SABBIA, SMARTCOAT. Pronto all'uso.

**RESA 1 MANO:**

16 - 20 m<sup>2</sup>/l = 0,050 - 0,060 l/m<sup>2</sup>

**TINTE:**

6 colori collezione "RIFLESSI DI LUNA®": 4500 Gold/Oro, 4501 Silver/Argento, 4502 Red/Rosso, 4503 Violet/Viola, 4504 Bleu/Blu, 4505 Green/Verde

**CONFEZIONI:**

1l - 0,5 l



art. 0802 RIFLESSI DI LUNA®

Decorative finish with hazy effects and a variety of silky iridescent reflections that evoke surreal and suggestive atmospheres

**USE:**

RIFLESSI DI LUNA® is the ideal product in order to create high quality decorative effects for interiors and is highly resistant to washing and abrasion. RIFLESSI DI LUNA® can be applied to walls, doors, metal or wooden surfaces after suitable preparation.

**APPLICATION:**

RIFLESSI DI LUNA® can be applied by glove, sponge or brush, on mineral lime-based stucco, such as RASATO DI CALCE FINE or MARMO DI VENEZIA, resin emulsion paint, such as EVENTI, SABBIA, SMARTCOAT.

**COVERAGE (1 COAT):**

16 - 20 m<sup>2</sup>/l = 0,050 - 0,060 l/m<sup>2</sup>

**COLOURS:**

6 colours available "RIFLESSI DI LUNA®" collection: 4500 Gold/Oro, 4501 Silver/Argento, 4502 Red/Rosso, 4503 Violet/Viola, 4504 Bleu/Blu, 4505 Green/Verde

**PACKAGES:**

1l - 0,5 l



art. 0802 RIFLESSI DI LUNA®

Finition décorative à effet glacis qui évoque atmosphères surréelle et suggestives avec reflets de couleurs soyeux et changeants.

**EMPLOI:**

RIFLESSI DI LUNA® est le produit idéal pour créer effets décoratifs particulièrement prestigieux sur surfaces intérieures, avec une élevée résistance au lavage et à l'usage. On peut appliquer le produit sur murs, portes, surfaces en bois ou métal préparées en avance.

**APPLICATION:**

On peut appliquer RIFLESSI DI LUNA® avec gant, éponge, ou pinceau, sur fonds minéraux à base de chaux comme le RASATO DI CALCE FINE ou MARMO DI VENEZIA, ou sur fonds à base de résines en émulsion, comme EVENTI, SABBIA, SMARTCOAT. Prêt à l'emploi.

**RENDEMENT 1 COUCHE:**

16 - 20 m<sup>2</sup>/l = 0,050 - 0,060 l / m<sup>2</sup>

**TEINTES:**

6 couleurs collection "RIFLESSI DI LUNA®": 4500 Or, 4501 Argent, 4502 Rouge, 4503 Violet, 4504 Bleue, 4505 Vert

**POTS:**

1l - 0,5 l

CICLO / CYCLE	MANO / COAT	APPLICAZIONE / APPLICATION	RESA TOTALE / COVERAGE
su fondo MARMO DI VENEZIA®/on MARMO DI VENEZIA®ground : Rasato di Calce Fine Marmo di Venezia®	2 mani/coats 2 mani/coats	Spatola / Steel trowel A Spatola Rasato, lamato poi lucidato / Smooth by spatula, bladed, then polished Con Guanto / By Glove	0,5-0,75 m <sup>2</sup> /Kg 2-3,5 m <sup>2</sup> /Kg
RIFLESSI DI LUNA®	1 mano/coat		16-20 m <sup>2</sup> /l
su fondo RASATO DI CALCE FINE "STRUTTURATO"/on RASATO DI CALCE FINE "STRUTTURATO" ground : Rasato di Calce Fine Rasato di Calce Fine	1 mano/coat 1 mano/coat	Spatola / Steel trowel A colpi di Spatola / By little overlapping and crossed strokes of spatula Con Spugna / By Sponge	1,0 m <sup>2</sup> /Kg 1,0 m <sup>2</sup> /Kg
RIFLESSI DI LUNA®	1 mano/coat		16-20 m <sup>2</sup> /l
su fondo SABBIA/on SABBIA ground : Cover Primer Sabbia	1 mano/coat 2 mani/coats	Pennello o Rullo / Brush or Roller Pennello / Brush	8-10 m <sup>2</sup> /l 2-3 m <sup>2</sup> /l
RIFLESSI DI LUNA®	1 mano/coat	Con Guanto / By Glove	16-20 m <sup>2</sup> /l



Le tonalità qui riprodotte debbono considerarsi, per ovvi motivi tecnici, indicative. MP consiglia una verifica del colore scelto tramite un campione dal vivo.

For obvious technical reasons, the colours shown here must be considered to be purely indicative. MP recommends sample trials with the colour chosen.

Die hier reproduzierten Farbtöne müssen aus offensichtlichen technischen Gründen als nur annähernd angesehen werden. MP empfiehlt eine Überprüfung der gewählten Farbe anhand eines Testfeldes.

Pour des motifs techniques évidents, les tonalités reproduites sur ces pages doivent être considérées comme indicatives. MP conseille de faire un essai pour vérifier la couleur choisie.

Zbog tehničkih razloga, prezentirani tonaliteti boja smatraju se oglednima. MP savjetuje da probate izabranu boju neposredno na maloj površini.

В связи с очевидными техническими ограничениями, воспроизведенные здесь тона должны считаться приблизительными. Компания MP рекомендует проверить выбранный цвет, используя "живой" образец.

اللون المعينة هنا يجب اعتبارها لأسياب فنية تقديرية. نسمح شركة MP بعمل تجربة للون المختار بواسطة عينة حية.

Per quanto non indicato si rimanda alla relativa scheda tecnica e scheda di sicurezza del prodotto.

For any information not given here, please refer to the respective technical information sheet and product safety sheet.

Für alles, was nicht angegeben ist, wird auf das zugehörige Technische Formblatt und Sicherheitsformblatt des Produktes verwiesen.

Pour toute information supplémentaire, consulter la fiche technique et la fiche de sécurité du produit.

Svi nenavedeni podatci nalaze se u tehničkom i sigurnosnom listu proizvođača.

Для неуказанных характеристик делается отсылка к соответствующей карте технических характеристик и карте безопасности изделия.

بخصوص المواضع الغير معينة هنا، يجب مراجعة البطاقة الفنية وبطاقة أمان المنتج.

Colorificio MP s.r.l.  
via G. Pastore, 2 (z.a. Viserba)  
47922 Rimini (RN) - ITALY  
Tel. +39.0541.734086 Fax +39.0541.734282  
mp@colorificioimp.it  
www.colorificioimp.it



AZIENDA CON SISTEMA DI GESTIONE PER LA QUALITÀ CERTIFICATO DA DNV = UNI EN ISO 9001:2008 =